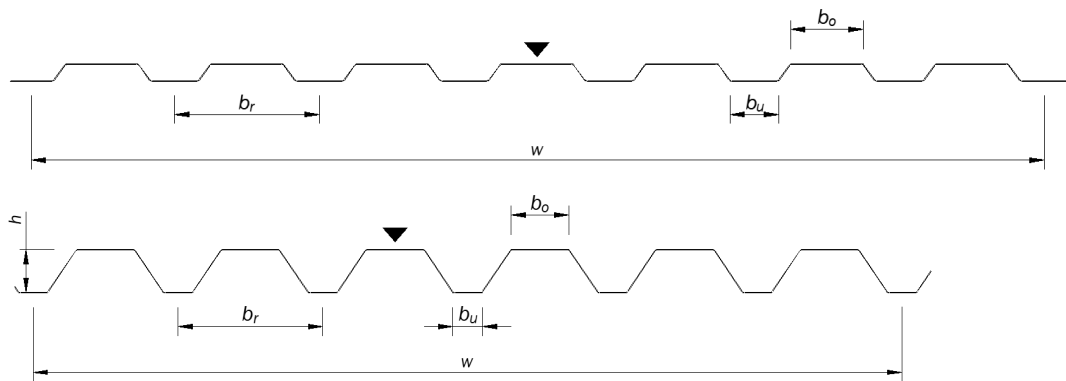




Tekniskt datablad – VP, väggbeklädnad & innertaksbeklädnad, tvärsnittsdata

Produkt	Beteckning	h	b_o	b_u	b_r	w	t_n	t	f_y	Bred fläns tryckpåverad		Smal fläns tryckpåverad		Ändstöd	50 mm Mittstöd	100 mm Mittstöd	g	
										M_{yk}	$I_{def.0.5}$	M_{yk}	$I_{def.0.5}$					
IP18	IP18-1050x0,50	18	75	50	150	1050	0,5	0,43	320	0,44	22	0,43	25	6,73	11,54	15,15	4,6	
IP18	IP18-1050x0,63	18	75	50	150	1050	0,63	0,59	320	0,81	33	0,79	37	13,28	22,11	28,73	5,8	
VP45	TP45-900x0,50	45	60	30	150	900	0,5	0,43	320	1,29	141	1,27	170	6,77	11,60	15,23	5,4	
VP45	TP45-900x0,63	45	60	30	150	900	0,63	0,59	320	2,51	209	2,44	242	13,35	22,23	28,89	6,8	
Enhet		[mm]	[mm]	[mm]	[mm]	[mm]	[mm]	[mm]	[MPa]	[MPa]	[MPa]	[mm ⁴ /mm]	[kN/m]	[mm ⁴ /mm]	[kN/m]	[kN/m]	[kN/m]	[kg/m]



Storhetsbeteckningar

- h = Profilhöjd
- b_o = Profiltopp
- b_u = Profilbotten
- b_r = Profidelning
- w = Täckande bredd
- f_y = Sträckgräns
- M_y = Böjmotstånd
- I_{def} = Tröghetsmoment
- R_w = Bärförmåga för upplagskraft
- g = Massa per m

Spännviddstabell – VP, väggbeklädnad & innertaksbeklädnad

		Karakteristiska hastighetstryck q_{pk} [kN/m ²]																	
		t_n	0,40	0,50	0,60	0,70	0,80	0,90	1,00	1,10	1,20	1,30	1,40	1,50	1,60	1,70	1,80	1,90	2,00
1 Fack	IP18	0,50	2,53	2,26	2,06	1,91	1,79	1,68	1,60	1,52	1,46	1,40	1,35	1,30	1,26	1,22	1,19	1,16	1,13
		0,63	3,11	2,89	2,72	2,58	2,43	2,29	2,17	2,07	1,98	1,90	1,83	1,77	1,71	1,66	1,62	1,57	1,53
	VP45	0,50	4,34	3,88	3,54	3,28	3,06	2,89	2,74	2,61	2,50	2,40	2,32	2,24	2,17	2,10	2,04	1,99	1,94
		0,63	5,76	5,35	4,94	4,57	4,28	4,03	3,82	3,65	3,49	3,35	3,23	3,12	3,02	2,93	2,85	2,77	2,70
2 Fack	IP18	0,50	2,64	2,33	2,11	1,93	1,79	1,67	1,57	1,49	1,41	1,35	1,29	1,24	1,19	1,15	1,11	1,07	1,04
		0,63	3,70	3,28	2,97	2,73	2,54	2,38	2,25	2,13	2,03	1,94	1,86	1,79	1,72	1,66	1,61	1,56	1,51
	VP45	0,50	4,20	3,68	3,30	3,00	2,76	2,56	2,39	2,25	2,13	2,02	1,92	1,84	1,76	1,69	1,62	1,56	1,51
		0,63	6,15	5,42	4,88	4,46	4,12	3,85	3,61	3,41	3,23	3,08	2,94	2,82	2,71	2,61	2,51	2,43	2,35
3 Fack	IP18	0,50	2,92	2,57	2,32	2,12	1,97	1,83	1,72	1,63	1,55	1,47	1,41	1,35	1,30	1,25	1,21	1,17	1,13
		0,63	4,11	3,64	3,29	3,02	2,81	2,63	2,48	2,35	2,23	2,13	2,05	1,97	1,89	1,83	1,77	1,71	1,66
	VP45	0,50	4,60	4,02	3,59	3,26	2,99	2,78	2,59	2,43	2,30	2,18	2,07	1,97	1,89	1,81	1,74	1,68	1,62
		0,63	6,77	5,96	5,36	4,89	4,52	4,21	3,94	3,72	3,52	3,35	3,20	3,06	2,94	2,83	2,73	2,63	2,55
Enhet		[mm]	[m]																

Cp=1,1

Säkerhetsklass 1

Utböjningskrav 1/200

Upplag kallformad profil med ett liv