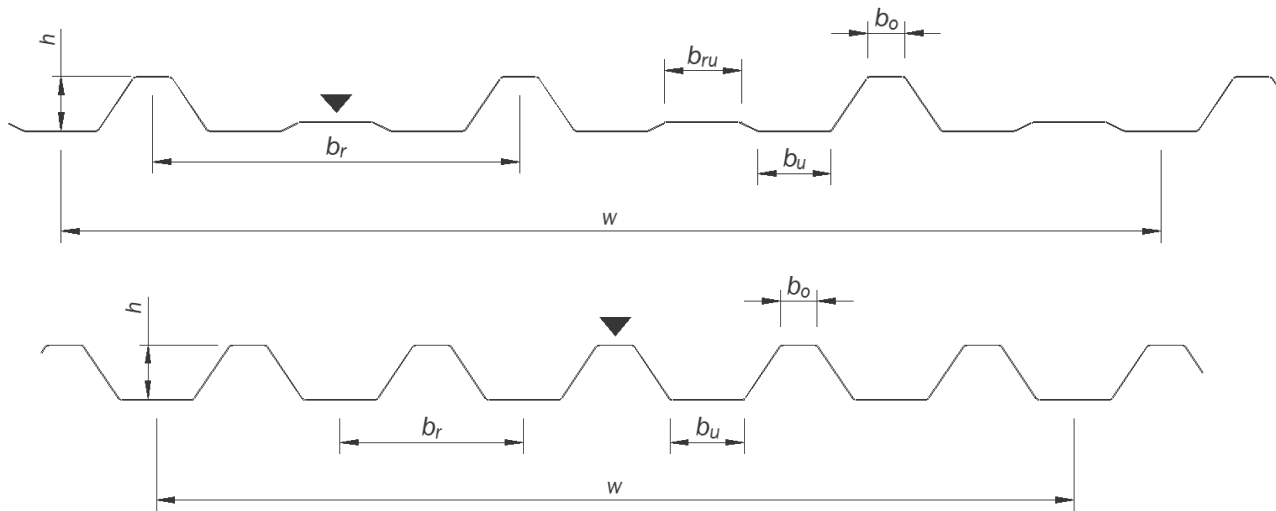




Tekniskt datablad – TP, takbeklädnad, tvärsnittsdata

Produkt	Beteckning	h	h_s	b_o	b_u	b_{ru}	b_r	w	t_n	t	f_y	Smal fläns tryckpåverad		Bred fläns tryckpåverad		Ändstöd $R_{wk.end}$	50 mm Mittstöd $R_{wk.50}$	100 mm Mittstöd $R_{wk.100}$	g
												M_{yk}	$I_{def.0.5}$	M_{yk}	$I_{def.0.5}$				
TP45	TP45-750x0,63	45	-	30	60	-	150	750	0.63	0.59	320	2.51	209	2.44	242	13.35	22.23	28.89	6.8
TP46	TP46-900x0,63	45	8	30	60	63	300	900	0.63	0.59	320	1.44	149	1.23	164	6.68	11.12	14.44	6.8
Enhet		[mm]	[mm]	[mm]	[mm]	[mm]	[mm]	[mm]	[mm]	[mm]	[MPa]	[kN/m]	[mm ⁴ /mm]	[kN/m]	[mm ⁴ /mm]	[kN/m]	[kN/m]	[kN/m]	[kg/m]



Storhetsbeteckningar

- h = Profilhöjd
- h_s = Profilhöjd flänsavstyvare
- b_o = Profiltopp
- b_u = Profilbotten
- b_{ru} = Flänsavstyvare i bottenprofil
- b_r = Profildelning
- w = Täckande bredd

- f_y = Sträckgräns
- M_y = Böjmotstånd
- I_{def} = Tröghetsmoment
- R_w = Bärförmåga för upplagskraft
- g = Massa per m

Spännviddstabell – TP, takbeklädnad

		Snözoner											L_{lim}
		1,0	1,5	2,0	2,5	3,0	3,5	4,0	4,5	5,0	5,5	6,0	
1 Fack	TP45 0.63	3.38	2.83	2.48	2.23	2.00	1.90	1.79	1.69	1.60	1.53	1.47	1,85
	TP46 0.63	2.56	2.14	1.88	1.69	1.55	1.44	1.35	1.28	1.21	1.16	1.11	1,65
2 Fack	TP45 0.63	3.45	2.82	2.42	2.14	1.93	1.77	1.64	1.53	1.43	1.35	1.28	2,06
	TP46 0.63	2.33	1.88	1.60	1.41	1.26	1.15	1.05	0.98	0.91	0.86	0.81	1,84
3 Fack	TP45 0.63	3.87	3.16	2.72	2.40	2.17	1.99	1.84	1.71	1.61	1.52	1.44	2,08
	TP46 0.63	2.61	2.11	1.80	1.58	1.42	1.29	1.19	1.10	1.03	0.96	0.91	1,86
Enhet	[mm]	[m]											

$C_p=1,1$

Säkerhetsklass 2

Nedböjningskrav 1/200

Upplag kallformad profil med ett liv

Karakteristiskt hastighetstryck upp t.o.m. 0,86 kN/m²

L_{lim} = Maximal spännvidd avseende gåbarhet av en person

Begränsad gåbarhet där lastspredande åtgärder måste vidtas