



## PrestandadeklARATION

Nr: DoP-TP-2020-SE.02

1. Produkttypens unika identifikationskod:  
TP46 & TP45
  2. Avsedd användning/avsedda användningar:  
Självbärande plåt av stål för taktäckning
  3. Tillverkare:  
Llentab Steel AB  
Hallindenvägen 29  
456 23 Kungshamn, Sverige
  5. System för bedömning och fortlöpande kontroll av prestanda:  
System 3 för brandklass  
System 4 för övriga egenskaper
  - 6 a) Harmoniserad standard:  
EN 14782
- Anmält/anmälda organ  
-

7. Angiven prestanda:

**Väsentliga egenskaper**

Toleranser för mått och form  
Bärförmåga

Vattenpermeabilitet  
Värmeutvidgning  
Frigörande av reglerande ämnen  
Yttre brandpåverkan  
Reaktion vid brandpåverkan

Beständighet

**Prestanda**

EN 508-1

Punktlast: TP45x0.63 (S320GD) – 1,2 kN vid 4,2 m  
TP46x0.63 (S320GD) – 1,2 kN vid 2,7 m

Vattentät

Stål:  $12 \times 10^{-6} \text{ K}^{-1}$

NPD

$B_{\text{roof}}(t1)$ ,  $B_{\text{roof}}(t2)$ ,  $B_{\text{roof}}(t3)$  genom CWFT  
Kulör LL9006 & LL9007, klass A2 – s1, d0  
Övriga kulörer, klass A1

Tjocklek: 0.63 mm, klass 3 enligt EN 508-1

Material: S320GD

Beläggning: Kulör LL9006, Z275-HBP26/EP12 enligt EN 10346+10169

Kulör LL9007, Z275-HBP36/EP12 enligt EN 10346+10169

Övriga kulörer, Z275-SP25/EP12 enligt EN 10346+10169

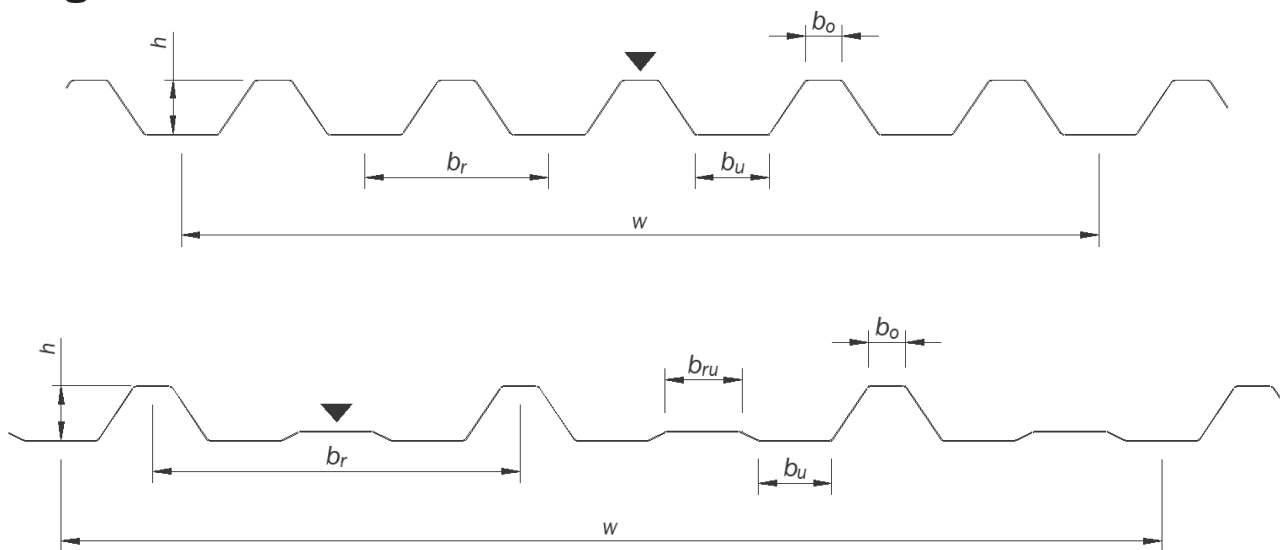
Prestandan för ovanstående produkt överensstämmer med den angivna prestandan. Denna prestandadeklARATION har utfärdats i enlighet med förordning (EU) nr 305/2011 på eget ansvar av den tillverkare som anges ovan.

Undertecknad på tillverkarens vägnar av:

Anders Lundin

Kungshamn den 2020-08-24

## Bilaga nr. 1 till DoP-TP-2020-SE.02



▲ Färgsida

### Profildata

Produkt	Beteckning	$h$ [mm]	$b_o$ [mm]	$b_u$ [mm]	$b_{ru}$ [mm]	$b_r$ [mm]	$w$ [mm]	$t$ [mm]	Vikt [kg/m]	Längd Min/Max [mm]
TP45	TP45-750x0,63	45	30	60	-	150	750	0,63	6,8	750/6200
TP46	TP46-900x0,63	45	30	60	63	300	900	0,63	8,2	100/7000